



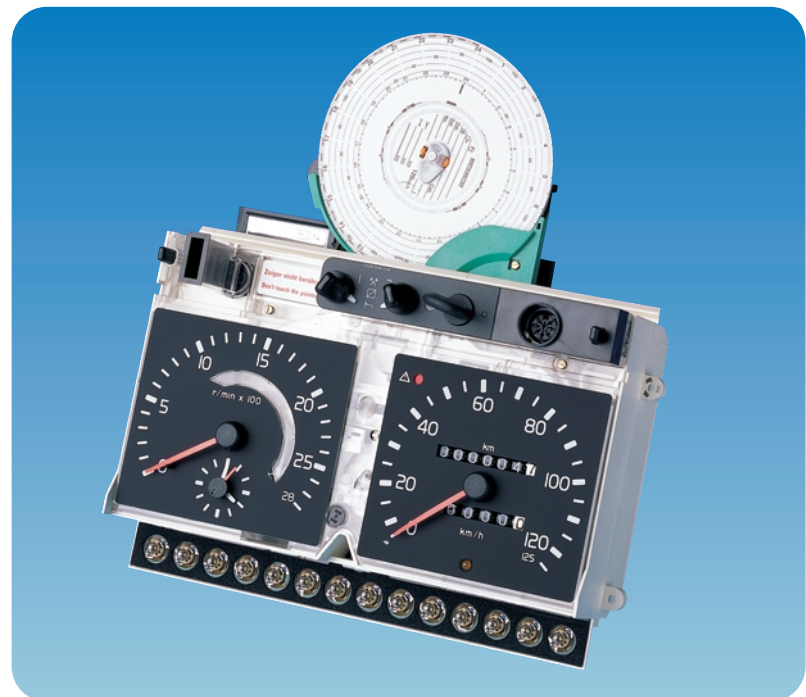
Fahrtenschreiber: EGK 100 für VOLVO

Seit vielen Jahren werden unterschiedliche Versionen des elektro-mechanischen Fahrtenschreibermoduls EGK 100 weltweit in Nutzfahrzeugen und Bussen des Herstellers VOLVO und Ablegern, die Fahrgestelle des Hauses VOLVO verwenden, verbaut.

IVEKA/MOTOMETER liefert verschiedene Versionen des MOTOMETER EGK 100, mit und ohne Drehzahl-aufschrieb, der Modellgenerationen P2364 (2.800 U/min) und P2200 (2.500 U/min) in Erstausrüsterqualität mit originaler Gehäuseverplombung und Gewährleistung von 1 Jahr.

Achtung:

Nur Fahrtenschreiber mit der originalen Gehäuseverplombung MM D 500 sind zugelassene Kontrollgeräte nach EWG 3821/85!



Das MOTOMETER Testgerät HBG 10 zur Prüfung und Justierung aller Fahrtenschreiber EGK 100 erhalten Sie unter der MM Nr. 704.003.1001.

IVEKA Automotive Technologies Schauz GmbH

Talweg 8 · 75417 Mühlacker-Lomersheim/Germany

Telefon (+49) 7041 9695-0 · Fax (+49) 7041 9695-55

www.motometer.net · info@motometer.net





Typenübersicht:

Type 1	Type 2	Technische Beschreibung	MM-Nr.
3 171 907	8 113 436	EGK100, Version P2364 2.800 U/min, e1 74 ohne Drehzahlaufschrieb	705.901.6011
3 171 910	8 113 439	EGK 100, Version P2364 2.800 U/min, e1 75 mit Drehzahlaufschrieb	705.901.6012
3 171 909	8 113 438	EGK 100, Version P2364 2.800 U/min, e1 75, SIM mit Drehzahlaufschrieb	705.901.6014
3 171 908	8 113 437	EGK 100, Version P2364 2.800 U/min, e1 74, Meilen ohne Drehzahlaufschrieb	705.901.6015
3 171 906	8 113 435	EGK 100, Version P2364 2.800 U/min, 7-Tage ohne Drehzahlaufschrieb	705.901.6211
3 985 697 3 985 787	8 113 159 8 113 247	EGK 100, Version P2200 2.500 U/min, e1 74 ohne Drehzahlaufschrieb	705.901.5701
3 985 700 3 985 790	8 113 162 8 113 250	EGK 100, Version P2200 2.500 U/min, e1 75 mit Drehzahlaufschrieb	705.901.5702



Testgerät HBG 10 zur Prüfung und Einstellung des EGK 100

MM 704.003.1001

